

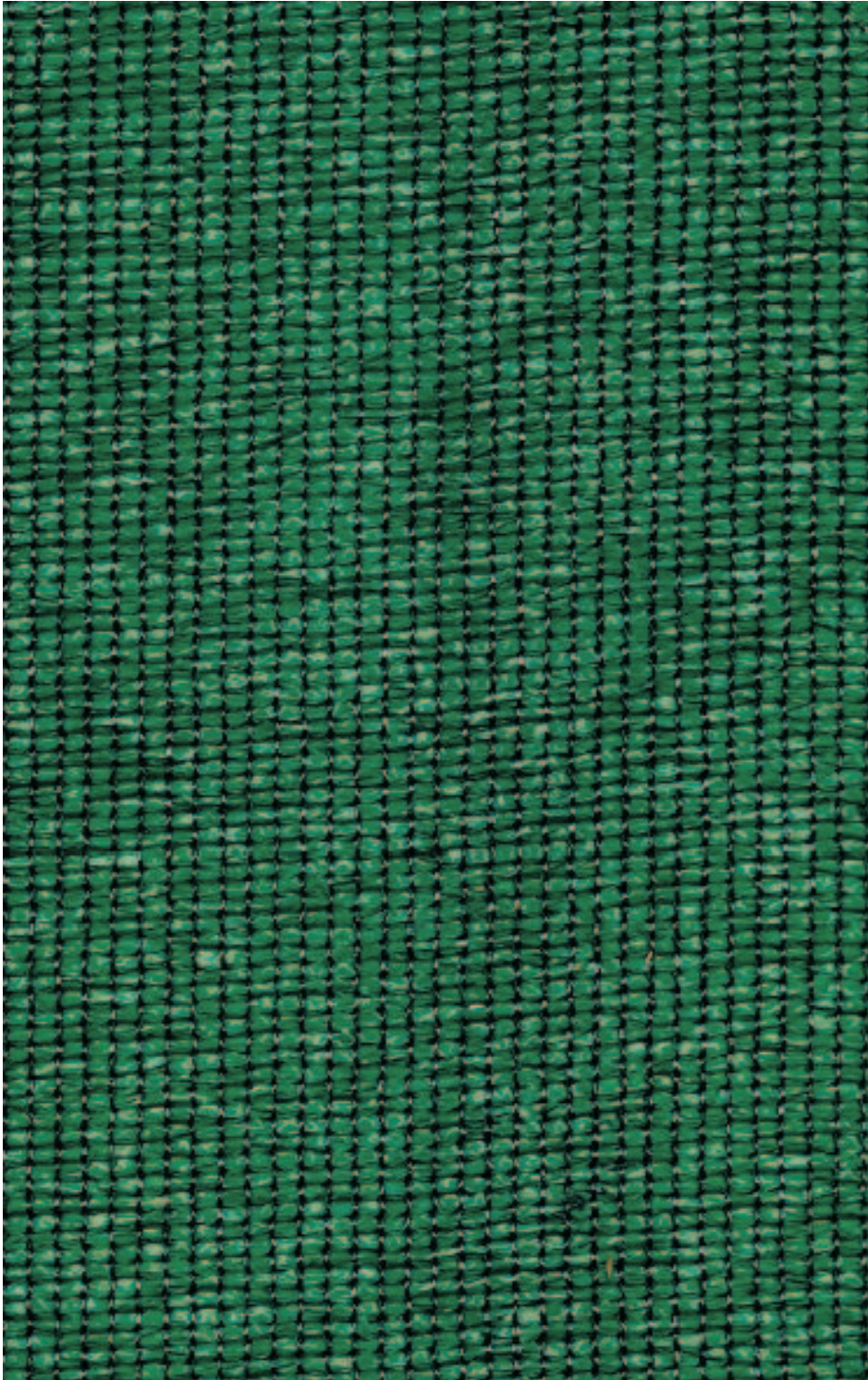
Diese Tennisblende bietet Schutz vor Sonne und Wind. Die eingearbeiteten Messingösen ermöglichen eine einfache Befestigung. Die UV-Stabilität von 250 Kly garantiert eine längere Lebensdauer.

Auf Wunsch ist eine Bedruckung mit ihrem Namen oder Logo möglich.



Rohstoff Trägergewebe	HDPE
Gewebegewicht	150 gr/m²
Farben	b.w.
Abmessung	Festmaß Sondermaß
Messingösen D=18mm	alle 50cm
Reißfestigkeit	450N/5cm
Bruchdehnung	100N
Ausreißfestigkeit Ösen	800N
Temperaturbeständigkeit	-40/+80 °C
UV	250 Kly
Schattierwert	72%

Abmessungen	VE	Artikelnr.
2,00m x 12m	1	201509
Sondermaße	1	2015SO



dunkelgrün/schwarz