

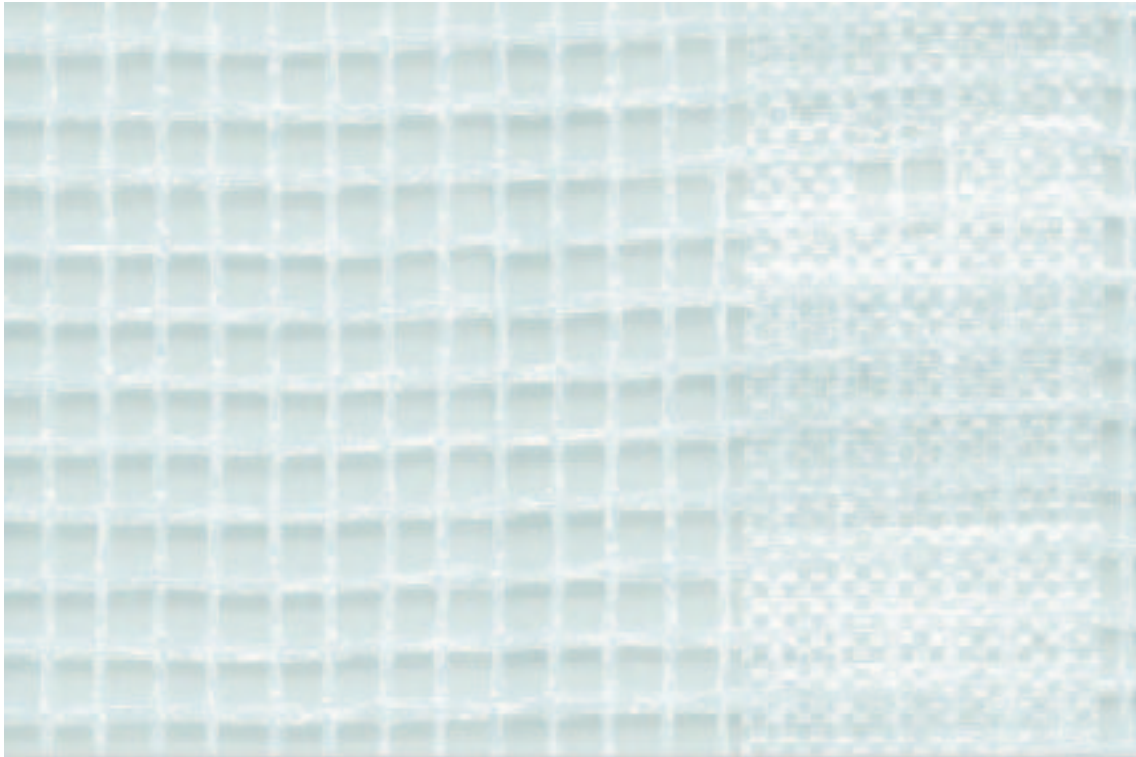
Diese Gerüstschutzplane ist speziell für längerfristige Projekte. Die UV-Stabilisierung bietet einen soliden Schutz vor Witterungseinflüssen. Durch die Ösenbänder ist diese Gerüstschutzplane einfach zu montieren.

Diese Gerüstschutzplane hat in Längsrichtung mehrere Ösenbänder von 5 cm Breite; die Ösenbänder sind in einem Abstand von 10 cm vorgelocht. An einer Seite befindet sich ein doppeltes Ösenband, wodurch diese Plane geeignet ist für Feldbreiten von 2,07m, 2,57m und 3,07m.

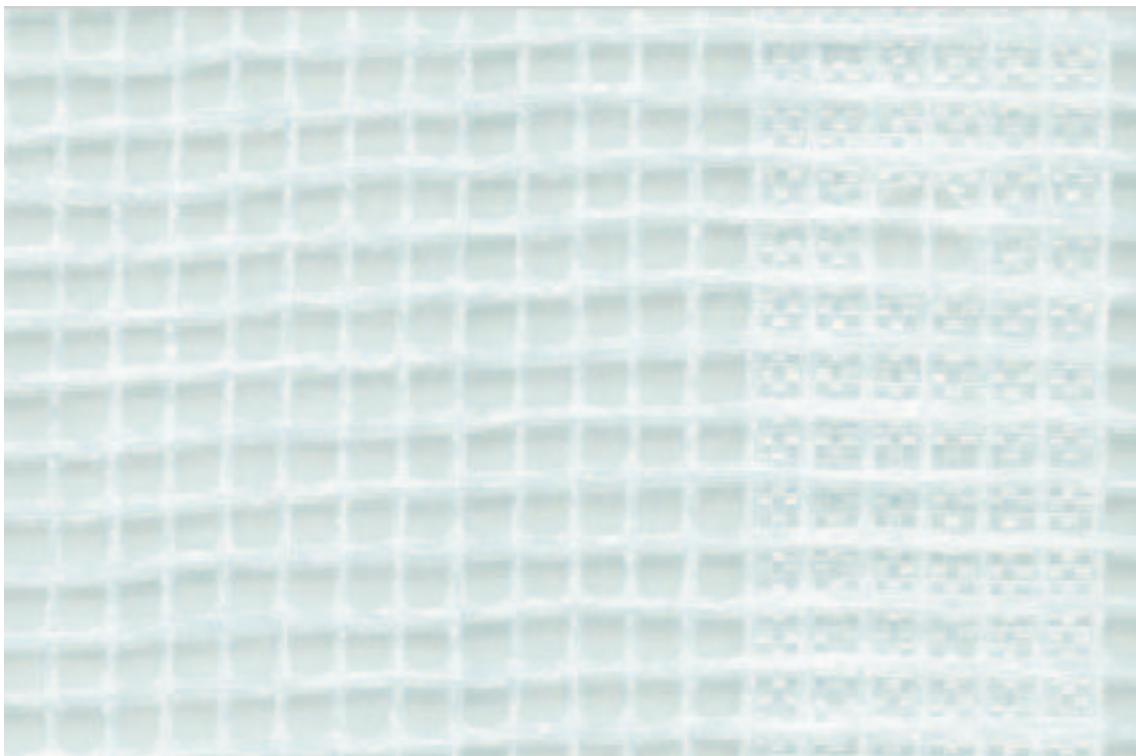


Trägergewebe	PP
Beschichtung	LDPE
Flächengewicht	220 gr/m²
Planengewicht	235-250gr/m²
Brutto Verpackungsgewicht	260-270gr/m²
Farben	b.w.
Abmessung	Festmaß
Aluminiumösen D= 10 mm	alle 10 cm
Reißfestigkeit	700 N/5 cm
Reißdehnung	100 N
Reißfestigkeit Aluminiumösen	600 N
Temperaturbeständigkeit	-40/+80 °C
UV	200 Kly
Lichtdurchlässigkeit	70%

Abmessungen	VE	Artikelnr.
2,7m x 20,0m	1	122001
2,7m x 20,0m FR	1	122003
3,2m x 20,0m	1	122002
3,2m x 20,0m FR	1	122004
FR	=schwerentflammbarer DIN 4102 B1 und NFP 92-504 M2	



transluzent



transluzent FR