

Dieses leichte Gerüstschutznetz ermöglicht ein bequemes und sicheres Arbeiten auf dem Gerüst und schützt Passanten vor herabfallenden Gegenständen. Durch die Flexibilität dieses Gerüstschutznetzes ist eine einfache Montage an jedem Gerüst gewährleistet.

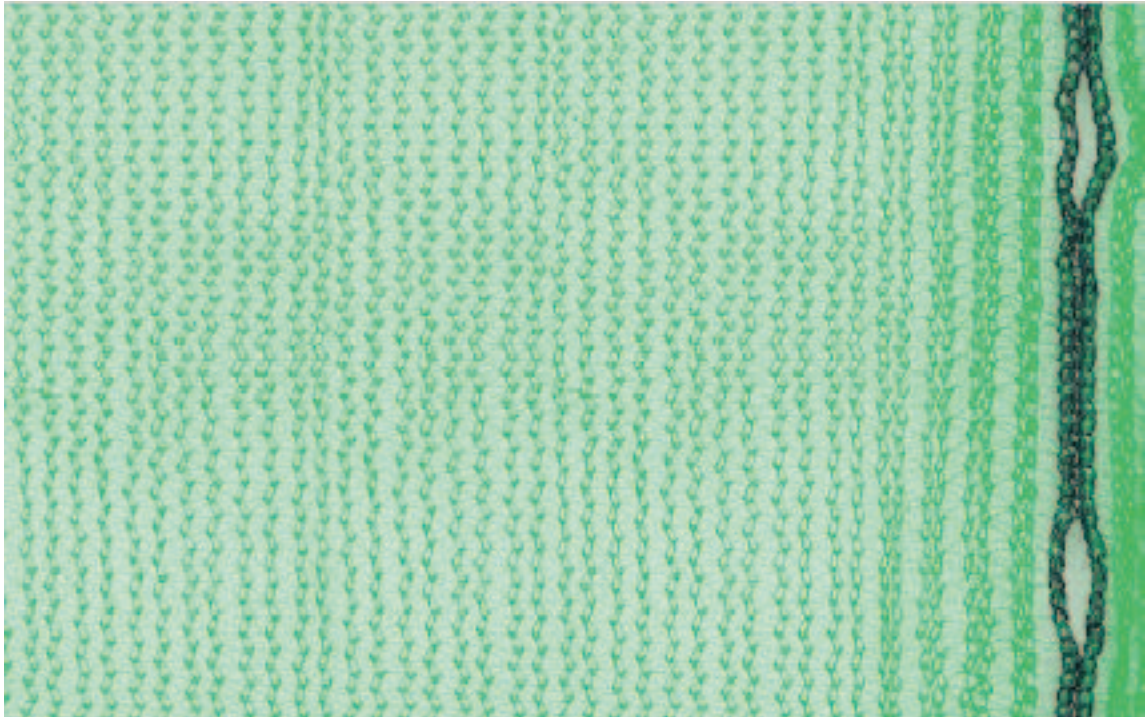
Dieses Gerüstschutznetz hat an beiden Längsseiten einfach- und in der Mitte doppelt eingewobenes schwarzes Polyestergerüst mit Knopflöchern im Abstand von 5 cm.

Das Gerüstschutznetz 50 ist in 6 verschiedenen Abmessungen kurzfristig lieferbar.



Rohstoff Trägergewebe	HDPE
Gewebegewicht	50 gr/m²
Farben	b.w.
Abmessung	Festmaß
Knopflöcher	5 cm
Reißfestigkeit	210N/5cm
Bruchdehnung	45N
Ausreißfestigkeit Kopflöcher	180N
Temperaturbeständigkeit	-40/+80 °C

Abmessungen	VE	Artikelnr.
2,57m x 10m*	8	205001
2,57m x 20m	4	205002
2,57m x 50m	1	205003
3,07m x 10m *	8	205004
3,07m x 20m	4	205005
3,07m x 50m	1	205006
!=nur in Farbe grün		



grün



weiß