

Dieses langlebige und robuste Schutznetz hält zuverlässig Staub zurück und ist dennoch luftdurchlässig. Es ist idela bei Renovierungs-, Sandstrahl- und Lackierarbeiten zu verwenden.

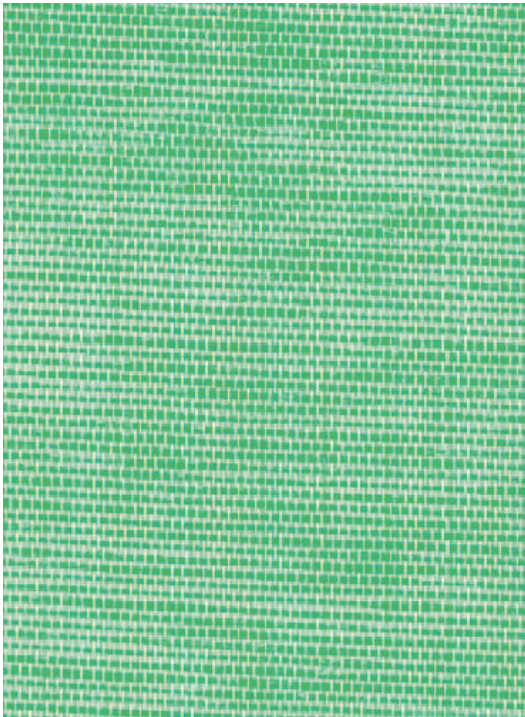
Das gerüstschutznetz130 ist in Längsrichtung alle 50cm mit eingewobenen Verstärkungsbändern versehen und alle 25cm eine Befestigungsschleufe. Die eingewobenen Befestigungsschleufen ermöglichen eine einfache Montage.

Es ist in 2 verschiedenen Farben lieferbar. In der Farbe weiß ist es außerdem in einer schwerentflammaren Ausführung lieferbar.

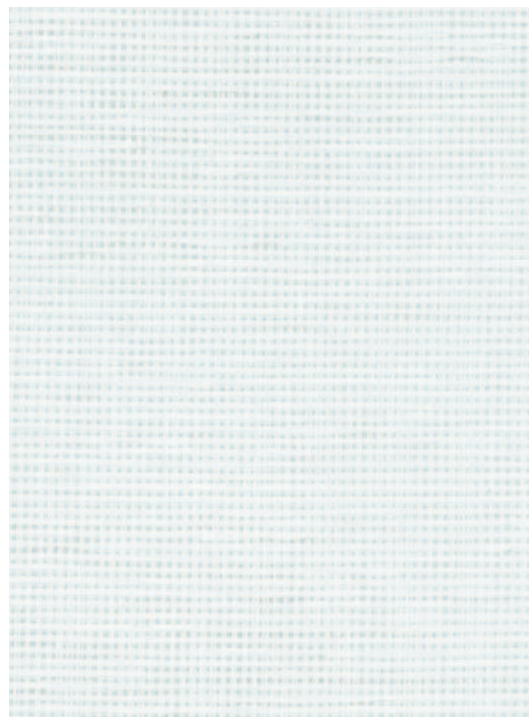


Rohstoff Trägergewebe	HDPE
Gewebegewicht	130 gr/m²
Farben	b.w.
Abmessung	Festmaß
Gewebeschnäuren	alle 25 cm
Reißfestigkeit	950N/5cm
Bruchdehnung	290N
Ausreißfestigkeit Kopflöcher	210N
UV-Beständigkeit	300 Kly
Schattierwert	30%
Luftdurchlässigkeit	10%
Temperaturbeständigkeit	-40/+80 °C

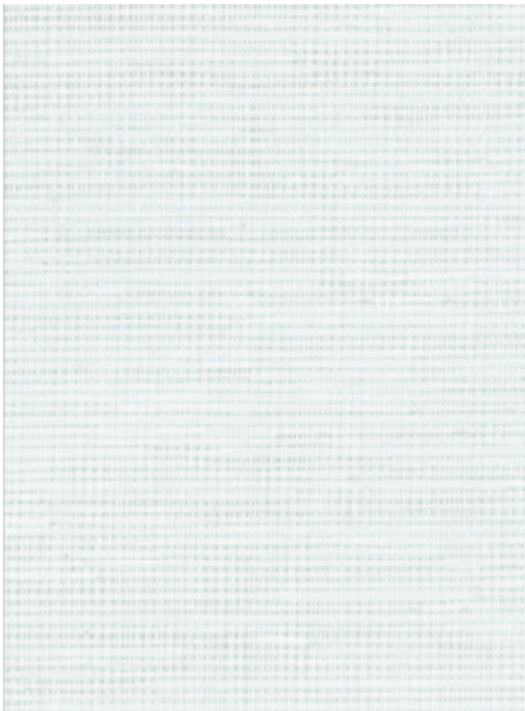
Abmessungen	VE	Artikelnr.
2,57m x 50m	1	217501
3,07m x 50m	1	217502
schwerentflammbar nach DIN4102 B1 und NF P 92-504 M2		
2,57m x 50m	1	217503
3,07m x 50m	1	217504



grün



weiß



weiß - schwerentflammbar